

D98

□ Botvinnik, Mikhail

■ Fischer, Robert James

Olympiad-15 Final A (10) 07.10.62

[Stockfish (CB14) Taktische Analyse (20s)]

1.c4 g6 2.d4 Sf6 3.Sc3 d5 4.Sf3
Lg7 5.Db3 dxc4 6.Dxc4 0-0 7.e4
Lg4 8.Le3 Sfd7 9.Le2 Sc6
10.Td1 Sb6 11.Dc5 Dd6

LiveBook: 27 Partien 12.h3N

D98: Grünfeldindisch (Russisches
System, Smyslow-Variante)

[Vorgänger: 12.Dxd6 cxd6 13.d5

Lxf3 14.gxf3 Se5 15.Sb5 Sec4

16.b3 Sxe3 17.fxe3 a5 18.a4

Sd7 19.Lc4 Tac8 0-1 (51)

Hamann, S-Andersen, B Nykobing
1961]

12...Lxf3! 13.gxf3 Tfd8 14.d5 Se5

15.Sb5

[15.0-0=]

15...Df6

[15...Dxc5 ♣ 16.Lxc5 c6 17.dxc6

Txd1+ 18.Kxd1 Sxc6]

16.f4±

[Bitte nicht 16.Dxc7 Sbc4=]

16...Sed7 17.e5

[Natürlich nicht 17.Dxc7 Dxb2

18.Kf1 a6 ♣]

[17.Dc3±]

17...Dxf4! = 18.Lxf4 Sxc5 19.Sxc7

Tac8 20.d6 exd6 21.exd6 Lxb2

22.0-0 Sbd7 23.Td5 b6 24.Lf3

[24.Kg2=]

24...Se6! ↑ Schwarz steht aktiver.

25.Sxe6

[25.Lh2=]

25...fxe6 ♣ 26.Td3 Sc5 27.Te3

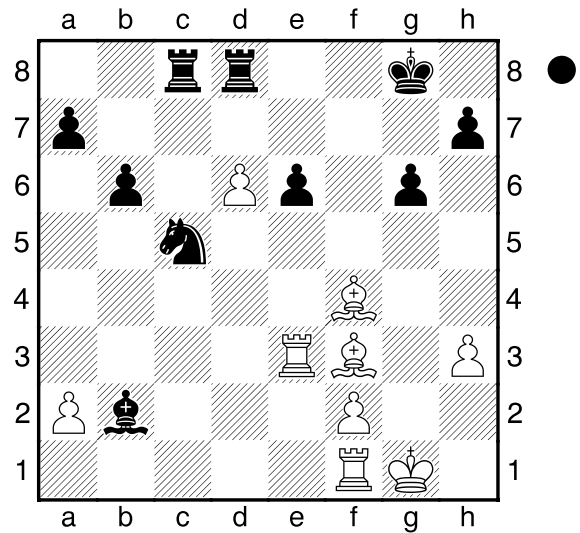
(Diagramm)

e5! 28.Lxe5 Lxe5 29.Txe5 Txd6

30.Te7 Td7 31.Txd7 Sxd7

Endspiel KTL-KTS 32.Lg4 Tc7

33.Te1 beabsichtigt Te7. 33...Kf7

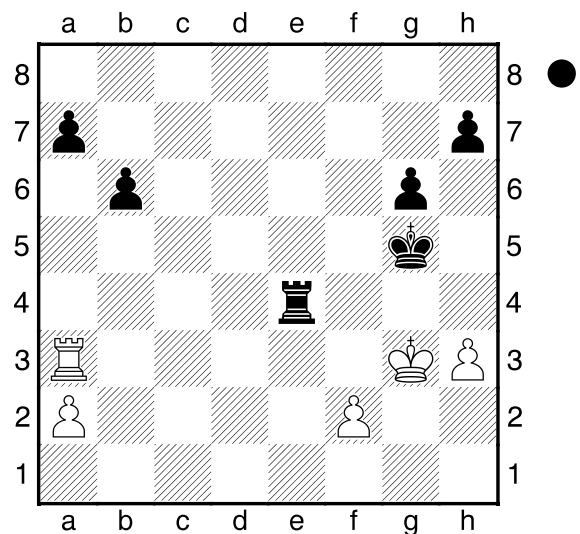


34.Kg2 Sc5 35.Te3 Te7 36.Tf3+
Kg7 zielt auf ...h5 ab. 37.Tc3 Te4
38.Ld1 Td4 39.Lc2 Kf6 40.Kf3
Kg5 41.Kg3 Se4+

[41...a5-+ 42.a3 Kf6]

42.Lxe4! ♣ Txe4 KT-KT 43.Ta3

[43.Tc7! ♣]



43...Te7

[43...a5!-+ 44.Tb3 Te2 45.Tb5+
Kh6 46.Txb6 Txa2]

44.Tf3 ♣ Tc7 45.a4 Tc5

[Besser ist 45...Kh6 ♣

Weiss sollte ...Tc4 verhindern.

46.Tf4 Tc3+ 47.Kg4 Kg7]

46.Tf7! = Ta5 47.Txh7 Txa4

48.h4+! Kf5 49.Tf7+ Ke5

und nun wäre ...a5 stark für

Schwarz. **50.Tg7 Ta1** Und ...a5
würde nun gewinnen. **51.Kf3 b5**
[51...Kf6 $\bar{7}$ 52.Tb7 Kf5 53.Tf7+
Ke6]

52.h5! Die Stellung ist
ausgeglichen. **52...Ta3+**

[Finger weg von 52...gxh5
53.Tg5+ Kf6 54.Txb5 $\bar{7}$]

53.Kg2 gxh5 54.Tg5+ Kd6

55.Txb5 h4 56.f4 Kc6 57.Tb8

h3+ 58.Kh2 a5 59.f5 Kc7

[59...a4 ist interessant. 60.Ta8
Kb7 61.Ta5 Kb6 62.Ta8 Kb5]

60.Tb5 Kd6 61.f6 Ke6 62.Tb6+
Kf7 ...a4 ist eine echte Drohung.

63.Ta6 Kg6 Weiss muss nun ...a4
beachten. **64.Tc6 a4 65.Ta6 Kf7**

Und weiter mit ...Kg6 wäre nett.

66.Tc6 Td3 Droht ...Tf3 und aus.

67.Ta6 a3 Droht stark ...Tb3.

68.Kg1 Genauigkeit: Weiß = 62%,
Schwarz = 55%.

[68.Kh1= hält das
Gleichgewicht.]

1/2-1/2