

B82

□ Wladimir Kramnik

■ Weselin Topalow

12. Amber-Turnier Monte Carlo (Blind)

[Analyse: Stockfish 9]

B82: Sizilianisch (Scheveninger System)

1.e4 c5 2.Sf3 e6 3.d4 cxd4 4.Sxd4

Sc6 5.Sc3 d6 6.Le3 Sf6 7.f4 a6

8.Df3 Dc7 9.0-0-0 Ld7 10.Sb3

LiveBook: 4 Partien Tc8 11.Kb1 b5

12.Ld3! Weiß steht etwas besser. Sb4

[ 12...h5= ]

13.g4± Lc6

[Besser ist 13...Sxd3 14.cxd3 e5 ]

14.g5 Sd7N

[ 14...Sxe4 15.Lxe4 d5 16.Sxd5 Lxd5

17.c3 Lxe4+ 18.Dxe4 Dc6 19.Dd4

Sd5 20.f5 Sxe3 21.Dxe3 Lc5 22.Dh3

De4+ 23.Ka1 0-0 24.f6 Dg6 25.Df3

Dxg5 26.fxg7 Tfd8 27.Tdf1 Td7

28.Sxc5 Dxc5 29.Thg1 Erenburg,S

(2550)-Zapata,A (2420) Medellin 2017

½-½ (45) ]

15.Df2

[ 15.Le2± ]

15...g6

[ 15...Sxd3± 16.cxd3 ( 16.Txd3 b4≠ )

16...b4 ]

16.Thf1

[ 16.Lf1+- und Weiss behält klar die  
Oberhand. ]

16...Lg7 17.f5!↑ Weiss hat starke

Initiative. Se5 18.Lb6 Dd7?

[ 18...Sbxd3± 19.cxd3 Db8 ]

19.Le2!+- Db7 20.Sa5 Db8 21.f6 Lf8

22.a3 Sxc2 23.Kxc2 Lxe4+ 24.Kb3

La8 25.La7 Dc7 26.Db6

[ Δ26.Lb6 Db8 27.Ka2 ]

26...Dxb6 27.Lxb6 zielt auf Sxb5! ab.

h6?

[ 27...Sd7± ]

28.Sxb5! Kd7 ...Tb8 wäre jetzt gut für

Schwarz. 29.Ld4 Ld5+ 30.Ka4 axb5+

31.Lxb5+ Lc6?

[ 31...Sc6 32.Le3 hxg5 ]

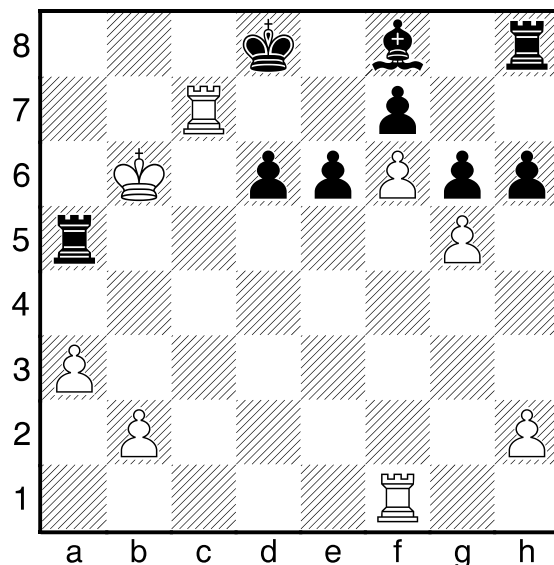
32.Lxe5! Weiß steht klar auf Gewinn.

Lxb5+ 33.Kxb5 Tc5+ 34.Kb6 Txe5

35.Tc1 Txa5 36.Tc7+

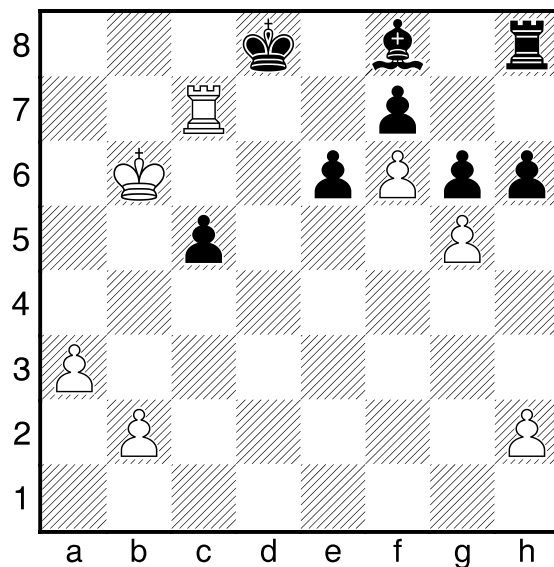
[ 36.Kxa5 d5± ]

36...Kd8



37.Tfc1! Droht Matt per Tc8+. Tc5

38.T1xc5 dxc5



39.Kc6!

1-0